

Výrobní program



Bytové a komerční elektrické instalace

Průmyslové elektrické instalace

Distribuce elektrické energie

Ochrana polovodičů

Pojistky pro speciální účely

Ochrana fotovoltaických systémů



ETI

Energie pod kontrolou



INOVATIVNÍ OBCHODNÍ KULTURA

každý v ETI přispívá k
neustálému rozvoji a
inovacím

FLEXIBILITA VÝROBY

dost malí na to, abychom
rychle reagovali, dost velcí
na to, abychom nabídli
značné kapacity

ODBORNOST

komplexní služby:
produkty, technické
poradenství a podpora

BEZPEČNOST

je v našich genech

ROZSAH A HODNOTA

elektrická ochrana a řízení,
neustálé inovace produktů
a optimalizace výroby

PROZÁKAZNICKÁ ORIENTACE

řešení vašeho problému
je naším cílem

ODPOVĚDNOST A PARTNERSTVÍ

vždy plníme své sliby

Discover what ETI can mean to you.

Obsah

Instalační jističe a proudové chrániče	2
Vestavná a řídicí zařízení, relé, časovače	5
Stykače, motorové spouštěče	7
Kompensace jalového výkonu	8
Výkonové jističe a vypínače	9
Vzduchové jističe	10
Výkonové otočné vypínače	12
Přepětové ochrany	13
Jednofázové transformátory	13
Pojistky a příslušenství	14
Přípojnicový systém	15
Rozvodnice a prázdné skříně	16
Řadové svorky a distribuční bloky	18
Zásuvkové kombinace a průmyslové vidlice	19
Ochrana stejnosměrných systémů	20

Tento katalog je pouze stručným přehledem sortimentu, nikoliv kompletní nabídka. Kompletní nabídku naleznete v katalogu na stránce www.etielektroelement.cz/katalogy



Instalační jističe ETIMAT

Nová řada ETIMAT je unifikovanou řadou instalačních jističů vyráběných na nové moderní automatické lince. Došlo ke sjednocení designu jednotlivých řad jističů s designem proudových chráničů, aby byla jejich instalace do rozváděče jednodušší a jejich design spolu korespondoval.

U řady s vypínací schopností 10 kA došlo ke změně barevného označení jednotlivých proudových typů. Nově budou mít tyto jističe na přední straně laserově natištěný barevný odlišovací proužek namísto barevné páčky.

Jističe ETIMAT P6

Počet pólů	1 / 1+N / 2 / 3 / 3+N
Vypínací charakteristiky	B, C, D
Jmenovitý proud	0,5-63A
Jmenovité napětí	240/415 V AC, max 60 V DC/pól
Min. pracovní napětí	12 V AC/DC
Vypínací schopnost	6kA
Připojovací průřez	1-25mm ²
Šířka zařízení	18-72 mm (1 modul = 18mm)
Příslušenství	pomocný spínač, vypínací cívka, krytka svorek, zámek

Jističe ETIMAT P10

Počet pólů	1 / 1+N / 2 / 3 / 3+N
Vypínací charakteristiky	B, C, D, K, Z
Jmenovitý proud	0,5-63A
Jmenovité napětí	240/415 V AC, 60 V DC/pól
Min. pracovní napětí	12 V AC/DC
Vypínací schopnost	10kA
Připojovací průřez	1-25mm ²
Šířka zařízení	18-72 mm (1 modul = 18mm)
Příslušenství	pomocný spínač, vypínací cívka, krytka svorek, zámek

Jističe ETIMAT P10 DC

Počet pólů	1 / 2
Vypínací charakteristiky	B, C, K, Z
Jmenovitý proud	0,5-63A
Jmenovité napětí	220/440 V DC
Vypínací schopnost	10kA
Připojovací průřez	1-25mm ²
Šířka zařízení	18-72 mm (1 modul = 18mm)
Příslušenství	pomocný spínač, vypínací cívka, krytka svorek, zámek

Proudové chrániče EFI a EFI eV

Typy proudových chráničů

- **AC** – detekuje pouze **čistě sinusový** unikající proud
- **A** – jako AC, ale detekuje i **pulzující stejnosměrný proud** (spínané zdroje, nabíječky, PC zdroje, apod.)
- **B** – jako A, ale detekuje i **hladké stejnosměrné** a **vysokofrekvenční** poruchové proudy do 1 kHz (nabíječky elektromobilů, fotovoltaika (AC strana), datacentra, apod.)
- **B+** – jako B, ale až **do 20 kHz** (jeřáby, výtahy, frekvenční měniče, apod.)

Proudové chrániče **EFI eV** jsou určeny do **nabíjecích stanic** pro elektromobily. Jejich parametry vyhovují požadavkům normy **ČSN 33 2000-7-722 ED.3** (IEC 60364-7-722:2018), která stanovuje požadavky pro nabíjecí stanice. Norma vyžaduje použití proudového chrániče typu B, nebo proudového chrániče **typu A** s doplňující detekcí **stejnosměrného** proudu o velikosti **přesahující 6 mA**. A právě chrániče EFI eV jsou tímto druhým řešením. Jedná se o řešení, které je výrazně cenově přijatelnější, než chrániče typu B a přesto plně vyhovující pro nabíjecí stanice.



Proudové chrániče	EFI-P2 a EFI-2	EFI-P4 a EFI-4	EFI eV
Počet pólů	1+N	3+N	3+N
Typy spouště	AC, A	AC, A, B, B+	A + detekce DC > 6mA
Zpoždění	Bez / G / S (selektivní)		Bez zpoždění
Jmenovitý proud	16-100A		25-63A
Jm. reziduální proud	30 / 100 / 300 / 500mA		30mA
Jmenovité napětí	230 V AC	230/400 V AC	
Vypínací schopnost	10 kA (6 kA*)		
Připojovací průřez	1-25 mm ²		
Šířka zařízení	36mm	72mm	
Příslušenství	pomocný spínač, vypínací cívka, plombovací díl		

* Proudové chrániče s vypínací schopností 6 kA máme pouze v omezeném počtu typů, nabídka ETI je složena převážně z typů s vypínací schopností 10 kA

Proudové chrániče s nadproudovou ochranou KZS



Proudové chrániče	KZS-1M*	KZS-2M	KZS-2M EDI**	KZS-4M
Počet pólů	1+N	1+N / 2	2	3 / 3+N
Vypínací charakteristiky	B, C	B, C	B, C	B, C
Typ spouště	AC / A	AC / A	A	AC / A / B (2p)
Zpoždění	Bez zpoždění	Bez / G	Bez zpoždění	Bez zpoždění
Jmenovitý proud	6-25 A	6-40 A	6-25 A	6-32 (40) A
Jm. reziduální proud	10 / 30 / 100 mA	10 / 30 / 100 / 300 / 500 mA	30 mA	30 / 100 / 300 / 500 mA
Jmenovité napětí	230 V AC	230 V AC	230 V AC	230/400 V AC
Vypínací schopnost	6 kA	10 kA	10 kA	6 / 10 kA
Připojovací průřez	1-10 mm ²	1-25 mm ²	1-25 mm ²	1-25 mm ²
Šířka zařízení	18 mm	36mm	36 mm	72mm
Příslušenství	-	pomocný spínač	-	pomocný spínač

* **Jedno-modulové** proudové chrániče s nadproudovou ochranou **KZS-1M** jsou zařízení **závislá na sítovém napětí**, jejich minimální pracovní napětí je **90 V**. Před tyto chrániče je **nutné předřadit** běžný proudový chránič, který není závislý na sítovém napětí (např. EFI).

** Proudové chrániče KZS-2M EDI mají oproti běžnému kombinovanému chrániči navíc 3 LED na přední straně, které signalizují důvod vypnutí přístroje. Vypnutí nadproudem (jistič) / vypnutí reziduálním proudem (chránič) / vypnutí ručně

V nabídce proudových chráničů s nadproudovou ochranou jsou taktéž obloukové ochrany **AFDD**. Více informací v hlavním katalogu.



Vestavná a řídicí zařízení, relé, časovače

Instalační vypínače

Počet pólů	1 / 2 / 3 / 4
Kategorie užití	AC-23B / AC-22B
Jmenovitý proud	16-125 A
Jmenovité napětí	230/400 V AC
Připojovací průřez	1-25 mm ² *
Šířka zařízení	18-72 mm

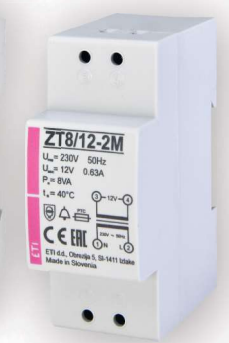
Vypínače SV se jmenovitým proudem 16-40 A lze vybavit příslušenstvím pro ETIMAT 6/ ETIMAT Colour.

* Typy 63 – 125 A mají připojovací průřez 1 – 50 mm²

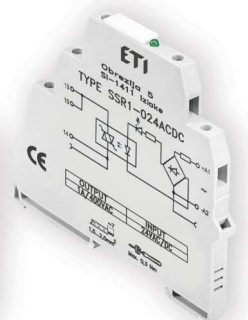
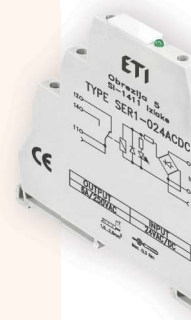
Instalační přepínače s nulovou polohou I-0-II

Počet pólů	1 / 2 / 3 / 4
Kategorie užití	AC-22A
Jmenovitý proud	25 / 40 A
Jmenovité napětí	230/400 V AC
Připojovací průřez	1-16 mm ²
Šířka zařízení	18-72 mm

	Zásuvky	Bzučáky a zvonky	Zvonkové transformátory
Jmenovité napětí	250 V	230 V 8 V AC	230 V AC
Jmenovitý proud	10 A DC 16 A AC	-	1 A / 0,63 A
Výstupní napětí	-	-	4 / 6 / 8 / 12 V AC



Paticová a úzká relé	RERM3	ERM2 / 4	MER2	SER	SSR
Jmenovité napětí	230 V / 24 V AC	24 V AC/DC / 230 V AC	5 V / 12 V / 24 V DC / 24 V / 230 V AC	24 V / 230 V AC/DC	24 V / 230 V AC/DC
Jmenovitý proud	16 A	12 A / 6 A	8 A	6 A / 6 A 24V DC	1,2 A (400V)
Počet a typ kontaktů	3 CO	2 / 4 CO	2 CO	1 CO	1 NO (triak)



Řídicí a časová relé	VST16K (316K)	CRM-91H (93H)	CRM-2H	CRM-42	CRM-82TO	SOU-1 / SOU-2
Typ relé	Pomocné napájecí	Časové multifunkční	Cyklovač	Schodišťový spínač	Zpožďovací	Soumrakový spínač
Jmenovité napětí	230 V AC / 24 V AC/DC	12 - 240 V AC/DC	240 V AC/DC	230 V AC	12 - 240 V AC/DC	230 V AC
Jmenovitý proud	16 A	16 A / 8 A	16 A	16 A	8 A	16 A
Počet a typ kontaktů	1/3 CO	1/3 CO	1 CO	1 NO	2 CO	1 CO
Funkce	1	10	2	1 (prog.)	2	1/2



Napájecí zdroje	PS
Jmenovité výstupní napětí	24 V DC
Jmenovitý výstupní proud	1,25 / 2 / 3 / 5 / 10 / 20
Montáž	Na DIN

Časové spínače	Astrolock 2	EDIGI-R2	SHT-1 / SHT-3	APC-D1 / DRI
Typ	Časový spínač s astro funkcí	Časový a soumrakový spínač s astro funkcí	Časový spínač	Analogový časový spínač
Časový rozsah	Programovatelný	Programovatelný	Denní / týdenní / měsíční / roční	Denní
Jmenovitý proud	16 A	16 A	16 A	16 A
Počet a typ kontaktů	2 CO	2 CO	1/2 CO	1 NO



Stykače a motorové spouštěče

Instalační stykače	R	RD	R / RD..R	RBS
Počet pólů	1/2/4	1/2/4	1/2/4	1/2/3/4
Ovládací napětí	24 V / 230 V AC	24 V / 230 V AC/DC	24 V / 230 V AC/DC	24 V / 230 V AC
Jmenovitý proud	20-63 A	20-63 A	-	20 / 25 / 32 A
Funkce	-	Tiší chod díky stejnos. cívice	Možnost manuálního ovládání	Impulzní relé



Stykače	CE / CAE / CEC	CES	CEM
Popis stykače	Miniaturní / pomocné	Motorové	Motorové
Počet pólů	3 / 4	3	3
Ovládací napětí	24-220 V DC / 24-400 V AC	24 V DC / 24-400 V AC	24-400 V AC/DC
Jmenovitý proud	3,5 - 16 A	6 - 400 A	9 - 560 A
Příslušenství	Pom. kontakty, mech. blokování, nadpr. relé, ochranné prvky...		



Motorové spouštěče	MSP0 / MSP1	MPE25 / MPE80	MS25
Jmenovitý proud	0,6 - 25 A / 22 - 52 A	0,16 - 40 A / 40 - 80 A	0,16 - 25 A
Zkratová spoušť	12x In	12x In	11 - 13x In
Příslušenství	Pom. kontakty, napětová a podpětová spoušť	Pom. kontakty, napětová a podpětová spoušť, krabice s ovládáním, signalizace	



Kompenzace jalového výkonu



Třífázové kondenzátory

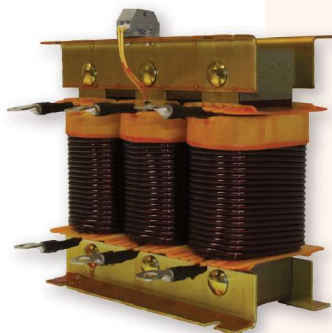
Jmenovité napětí	400 / 440 / 460 / 480 / 525 V AC
Jmenovitý výkon	1 - 50 kVAr
Jmenovitá frekvence	50 Hz



Stykače pro kondenzátory

Jmenovité napětí cívky	230 V AC
Jmenovitý provozní výkon	7,5 - 61 kVAr
Jmenovitá frekvence	50 Hz

Stykače pro spínání kondenzátorů jsou speciálně navrženy pro tuto činnost. Jejich součástí jsou nabíjecí rezistory, které mají za úkol před-nabít kondenzátory sníženým proudem ještě před sepnutím hlavních kontaktů stykače a tím šetřit jeho kontakty před velkými nabíjecími proudy.



Tlumivky

Jmenovité napětí	400 V AC
Jalový výkon	5 - 100 kVAr
Materiál vodiče	Hliník / měď



Automatické regulátory účinníku

Nápájecí a měřené napětí	400 V AC
Proudový rozsah	5 mA - 6 A
Jmenovitá frekvence	50/60 Hz
Rozsah požad. účinníku	0,8 ind. ÷ 0,8 kap.
Komunikační rozhraní	RS485 (Modbus)

Výkonové jističe a vypínače

	EB2S	EB2	EB2 mikropr.	EB2R	ED2
Popis	Řada se sníženou vypínací schopností	Standartní řada výkonových jističů	Výkonové jističe s elektronickou spouští	Výkonové jističe s ochranou proti rezid. proudu	Výkonové vypínače
Počet pólů	3 / 4	3 / 4	3 / 4	3 / 4	3 / 4
Jmenovité napětí	Do 690 V AC	Do 690 V AC (*1000 V AC)	Do 690 V AC	Do 525 V AC	Do 690 V AC / 250 V DC
Jmenovitý proud (AC3)	16 - 250 A	20 - 800 A	40 - 1600 A	20 - 250 A	125 - 1600 A
Nastavení tepelné spouště	Pevné / 0,63 - 1x In	Pevné / 0,63 - 1x In	0,4 - 1x In	0,63 - 1x In	-
Nastavení zkratové spouště	Pevné / 5 - 11x In	Pevné / 5 - 13x In**	Různá nastavení	Pevné 10 / 12 / 13x In	-
Vypínací schopnost (400 V AC)	Až 40 kA	Až 70 kA	Až 100 kA	25 kA	Až 45 kA
Průslušensví	Pom. kontakty, napěťové a podpěťové spouště, svorky, krytky svorek, motorové ovládání, mechanické blokování, přímé i prodloužené rukojeti				

* Do 1000 V AC je pár speciálních typů, viz katalog.

**Konkrétní typy mají různé nastavení v tomto rozmezí



Vzduchové jističe

Vzduchové jističe ETIPOWER se používají k ochraně rozvodů, generátorů a dalších elektrických zařízení před účinky přetížení a zkratových proudů.

Vzduchové jističe ETIPOWER jsou k dispozici ve 3 velikostech těla od 800A do 6300A, s napětím do 690V:

- vel. 1: proudy od 800 do 2000A
- vel. 2: proudy od 2500 do 3200A (Typ SB se při 4000A dělá ve 2 velikostech)
- vel. 3: proudy od 4000A do 6300A
- Velikosti 1 a 2 jsou ve dvou verzích, výsuvné a pevné. Existuje mnoho možností připojení a široká škála příslušenství.

K dispozici jsou dva typy vypínačích schopností:

Typ S (standartní) od 65kA do 100kA

Typ H (vysoká) od 80kA do 120kA (volitelné)

Každou poptávku vzduchového jističe ETIPOWER konzultujte s pracovníky ETI



Vzduchové jističe ETIPOWER jsou k dispozici se třemi typy nadproudové spouště (OCR):

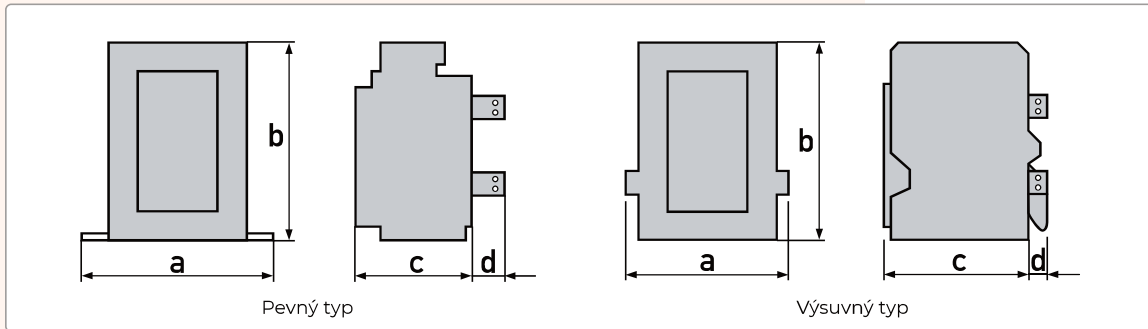
- AGR-11: Standardní OCR s otočným nastavením slouží jako proudová ochrana a ochrana proti přetížení zemní poruchou, ochrana neutrálního vodiče a signalizaci přetížení.
- AGR-21/22B LCD Typ poskytující ochranu a měření proudu a má signalizaci vybavení pro každou funkci, signál je trvalý. Má možnost komunikace na protokolu M-bus.
- AGR-31B Vylepšená OCR s podsvícením. Poskytuje ochranu a měření proudu, napětí, výkonu, atd. Má permanentní signál vybavení pro každou funkci.

Standardní specifikace zahrnuje:

- Zamykání tlačítek visacím zámkem
- Mechanický indikátor zapnutí/vypnutí
- Mechanické označení stavu natažené / uvolněné pružiny
- 4AB pomocné kontakty
- Kryt svorek
- IP20 dveřní příruba
- Horizontální nebo vertikální připojení přípojnic
- Pružinové přitlačné závěrky hlavního obvodu
- Závěrky pomocného obvodu
- Indikátor polohy
- Výsuvná rukojeť

Vzduchové jističe

Technické specifikace / Typ	EP 208 S	EP 212 S	EP 216 S	EP 220 S	EP 325 S	EP 332 S	EP440SB	EP 650 S	EP 663 S
Počet pólů	3p / 4p	3p / 4p	3p / 4p	3p / 4p	3p / 4p	3p / 4p	3p / 4p	3p / 4p	3p / 4p
Jmenovitý proud In (A)	800	1250	1600	2000	2500	3200	4000	5000	6300
Velikost rámu N pólu (4-pól) In (A)	800	1250	1600	2000	2500	3200	4000	5000	6300
Jm. provozní napětí Un (V)	690	690	690	690	690	690	690	690	690
Jm. vypínací schopnost, kA (Ics=Icu)	Un=690V AC	50	50	50	50	65	65	85	85
	Un=440V AC	65	65	65	65	85	85	100	120
Jm. vypínací schopnost, kA (Icu)	Un=600V DC	40	40	40	40	40	40	40	40
	Un=250V DC	40	40	40	40	40	40	40	40
Jm. krátkodobý výdržný proud, kA (ICW)	t=1s	65	65	65	65	85	85	100	120
	t=3s	50	50	50	50	65	65	75	85
Mechanická životnost	s údržbou	30000	30000	30000	25000	20000	20000	15000	10000
	bez údržby	15000	15000	15000	12000	10000	10000	8000	5000
Elektrická životnost	bez údržby (Un=460V AC)	12000	12000	12000	10000	7000	7000	3000	1000
	(Un=690V AC)	10000	10000	10000	7000	5000	5000	2500	500
Celkový vypínací čas (s)	0,03	0,03	0,03	0,03	0,03	0,03	0,03	0,05	0,05
Typ konstrukce	pevná / výsuvná						výsuvná		
Celková hmotnost - pevná (kg)	53/59	53/59	54/60	54/60	80/92	80/92	-/-	-/-	-/-
Celková hmotnost - výsuvná (kg)	73/86	73/86	76/90	79/94	105/125	105/125	126/158	200/260	220/285
Vnější rozměry									
Pevný typ	a	360/445	360/445	360/445	360/445	466/586	466/586	-/-	-/-
	b	460	460	460	460	460	460	-	-
	c	290	290	290	290	290	290	-	-
	d	75	75	75	75	75	75	-	-
Výsuvný typ	a	354/439	354/439	354/439	354/439	460/580	460/580	799/1034	799/1034
	b	460	460	460	460	460	460	460	460
	c	345	345	345	345	345	345	380	380
	d	40	40	40	40	40	40	140	60



Výkonové otočné vypínače

Výkonové otočné spínače	CLBS	LBS	LBS CO	MLBS CO	FLBS
Popis	Modulární, možnost sestavení do přepínače	Otočný vypínač	Otočný přepínač	Motorově ovládaný otočný přepínač	Výkonový vypínač s nožovými pojistkami
Počet pólů	3 / 4 *	3 / 4	3 / 4	3 / 4	3 / 4
Jmenovité napětí	Do 690 V AC	Do 415 V AC / 500 V DC	Do 690 V AC / 440 V DC	Do 690 V AC / 440 V DC	Do 690 V AC / 440 V DC
Jmenovitý proud	16 - 125 A	160 - 3200 A	160 - 3200 A	63 - 630 A	125 - 630 A
Příslušenství	Pom. kontakty, přídavné póly, přepínací set, set na dveře, ..	Pom. spínač, rukojeti, ..	Pom. spínač, rukojeti, zkratovací můstky, ..	Pom. spínač, kryty, ..	Pom. spínač, rukojeti, ..

* Spínače CLBS lze s pomocí příslušenství rozšiřovat do podoby přepínače a přidávat dodatečné póly, včetně pevných N a PE



Vačkové spínače	Voltmetrové	Vypínače / přepínače	Ampermetrové	Startovací	Přepínač hvězda-trojúhelník	Motorové reverzní	Bezpečnostní	Vypínače / přepínače na DIN lištu
Rozložení	L1-L2-L3-N	0-1 / 0-1-2 / 1-0-2	0-1-2-3	0-1-Start	Y-Δ	1-0-2 / L-0-P	0-1	0-1 / 0-1-2
Počet pólů	3	1 / 2 / 3	3	3	3	3	1 / 2 / 3 / 4	1
Jmenovité napětí	Do 415 V AC	Do 690 V AC						
Jmenovitý proud	16 - 32 A	16 - 100 A	16 - 40 A	16 - 63 A	16 - 100 A	16 - 100 A	25 - 100 A	16 A



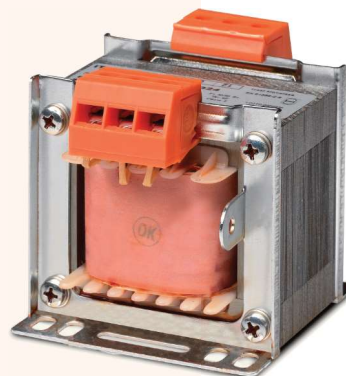
Přepětové ochrany



	ETITEC WENT	ETITEC V	ETITEC ML	Ochrana LED
Typ ochrany	T1+T2 / B+C	T1+T2/B+C; T2/C; T3/D	T1+T2+T3 / B+C+D	T2+T3 / C+D
Počet pólů	1 - 4	1 - 4	1 - 4	1
Max. provozní napětí	320 V AC	280 V / 440 V AC (T1+T2); 255 V / 440 V AC (T2/T3)	300 V AC	305 V / 320 V AC
Jm. impulzní proud na pól	25 kA	12,5 kA	12,5 kA	-
Jm. / Max. výbojový proud	25 / 100 kA	20 / 50 kA (T1+T2); 20 / 40 kA (T2); 5 / 15 kA (T3)	20 / 40 kA	5 / 20 kA
Možnost dálkové signalizace		Ano		LED indikace

Jednofázové transformátory

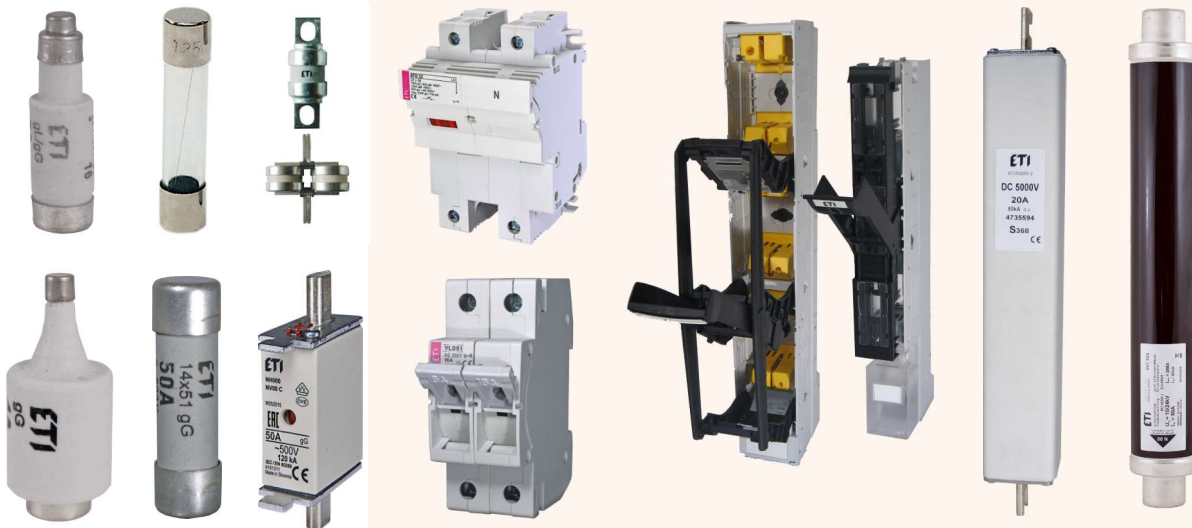
	1-fázové bezpečnostní transformátory	1-fázové bezpečnostní transformátory na DIN
Jmenovitý výkon	30 - 10 000 VA	30 - 300 VA
Primární napětí	230 / 400 V	230 / 400 V
Sekundární napětí	15 / 24 / 48 / 55 / 110 / 115 / 230 V	12 / 24 / 48 / 55 / 110 / 230 V
Tepelná třída	B / F	B
Montáž	Na panel	Na DIN lištu / na panel
Krytí	IP00	IP20



Pojistky a příslušenství

Pojistkové vložky	D (diazed)	D0 (neozed)	CH (válcové)	NH (nožové)	VV (vysokonapětové)
Velikost	DI - DV	D01 - D03	CH8 - CH22	00C - 4a	192 - 537 mm
Vypínací charakteristiky	DZ, gG, gF, gR	gG, gR	gG, aM, aR, gR	gG, aM, gS, aR, gR, gF, gTr	-
Jmenovité napětí (AC)	500/600 V, Do 1200 V	400 V	Do 690 V	400-690 V, Do 1000 V	3 - 7,5 / 6 - 12 / 10 - 24 / 20 - 36 kV
Jmenovitý proud	2 - 200 A	2 - 100 A	1 - 100 A	2 - 1600 A	1 - 315 A
Vypínací schopnost	50 kA	50 kA	Do 120 kA	Do 120 kA	Do 63 kA
Příslušenství	Pojistkové spodky a hlavice, vymežovací kroužky	Pojistkové spodky a hlavice, vypínače, vymežovací kroužky	Pojistkové vypínače	Pojistkové spodky, lišty a vypínače, zkratové propojky, držáky pojistek	Pojistkové spodky a pomocné spínače

- Určité vypínací charakteristiky jsou dostupné jen v omezených velikostech či typech pojistek, viz. klasický katalog
- Určité příslušenství je dostupné pouze pro některé velikosti pojistek

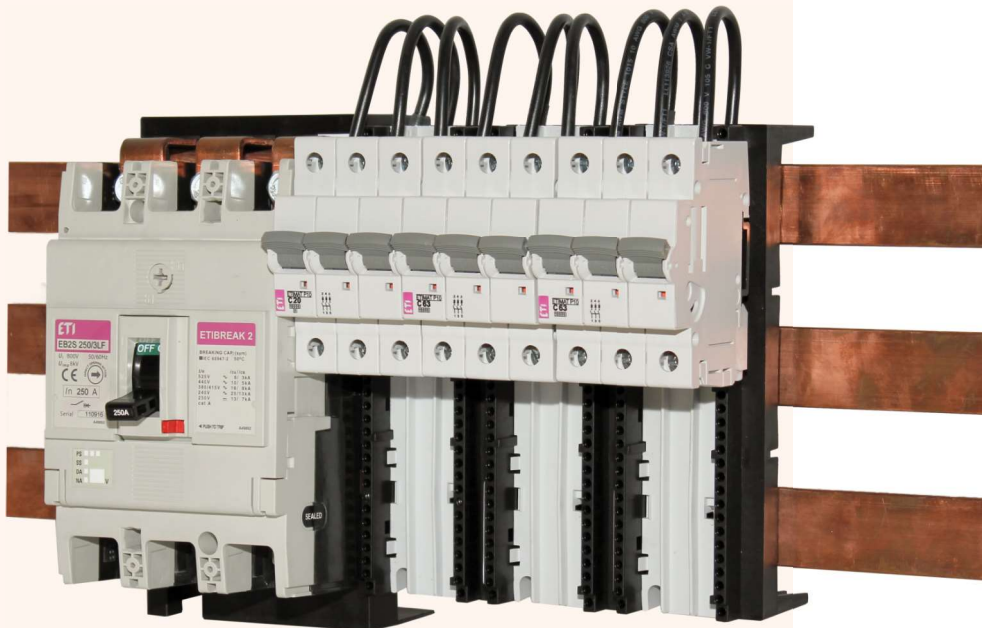


Speciální pojistky	CH minipojistky (trubičkové)	BS	DB (trakční)	NH (trakční)
Velikost	5x20 / 6,3x32 mm	BS8 - BS38T	DB1 - DB5	NH1 - NH3
Vypínací charakteristiky	F, T, FF, HT	aR	-	aR, gR
Jmenovité napětí	250 V AC	Do 690 V AC	Do 5000 V DC	1000 V / 4000 V DC
Jmenovitý proud	32 mA - 32 A	6 - 800 A	7,5 - 70 A	25 - 250 A
Vypínací schopnost	Do 1,5 kA	100 kA	-	30 kA DC

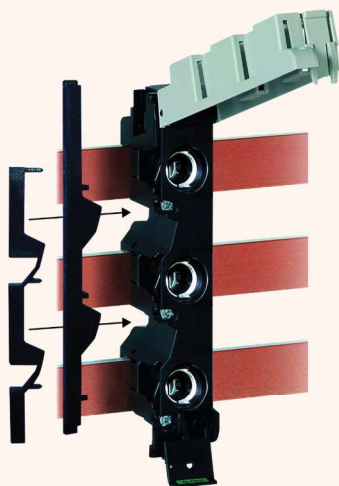
Přípojnicový systém

Skupina ETIBUSBAR nabízí komponenty pro 60 mm přípojnicové systémy. V nabídce naleznete téměř vše od držáků přípojníc, ochranné kryty proti dotyku, sady na připojení vodičů nebo svorky na propojování přípojníc, stejně jako adaptéry pro modulární přístroje a další užitečné prvky.

Dále v nabídce naleznete speciální pojistkové spodky pro pojistky typu D a D0, ale i speciální pojistkové odpínače pro nožové pojistky, které jsou již z výroby uzpůsobené pro snadnou montáž přímo na přípojnicový systém.



ETI prodává pouze příslušenství pro přípojnicové systémy, nemá v nabídce a neprodává měděné přípojnice, které je na obrázcích možné vidět.



Rozvodnice a prázdné skříně

Skupina skříní a rozvodnic ETIBOX se rozděluje na 2 hlavní podskupiny. **DIDO**, která obsahuje plastové rozvodnice a plné kryty a **SOLID GSX**, která obsahuje oceloplechové skříně.

Mezi plastovými rozvodnicemi naleznete běžné plastové plné kryty, multimediální rozvodnice, rozvodnice kombinující modulární a multimediální část, rozvodnice s vyšším krytím či vysoce odolné rozvodnice z vyztuženého polyesteru skelným vláknem.



DIDO	ECT	ECM	ECG	ECG H	ECG Combo (H)	ERP	ECH	EPC	SB
Popis	Prísazené	Zapuštěné	Zapuštěné mělké	Do sádkartonu	Zapuštěné kombinované	Zapuštěné velkoobjemové	Prísazené s vyšším krytím	Prísazené polyesterové	
Materiál dvířek	Plast	Plast	Plast / kov	Kov	Kov	Kov	Plast	Plast	Plast
Jm. napětí	400 V AC						1000 V AC / 1500 V DC		
Jm. proud	63 A							-	
Krytí	IP 40						IP 65	IP 66	
Norma	IEC 62208 / IEC 60670					IEC 62208	IEC 62208 / IEC 60670	IEC 62208	
Příslušenství	Svorkovnice, zámky, zásuvky, kryty, průchodky, ..							Montážní panely, zámky, ..	



Rozvodnice a prázdné skříně

SOLID GSX	GT	GSX 4XN	GSX 4XP	HXS
Popis	Vysoce odolné skříně s montážním panelem	Modulární nástěnné rozvodnice přisazené	Modulární nástěnné rozvodnice zapuštěné	Samostatně stojící modulární skříně
Rozměry (š x v x h)	200x250x15mm až 100x120x40mm	550x500x160mm až 800x1100x160mm	610x560x160mm až 860x1160x160mm	550x1850x300mm až 1050x2000x400mm + podstavec 100mm
Max. počet modulů	322	252	252	624
Jm. proud	250 A			1600 A
Krytí	IP 66	IP 41 / 42 / 44*	IP 42 / 44*	IP 55 / 65**
Mechanická odolnost	IK 10			
Příslušenství	Zámky, montážní lišty a panely, krycí panely, průchodky a membrány, podpěry přípojníc, ..			

* Stupeň krytí u skříní GSX je závislý na použitých těsněních.

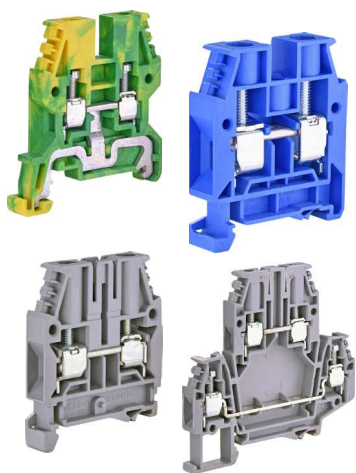
** Stupeň krytí u skříní HXS závisí na šířce skříně, respektive na tom, jestli má skřín jedny dveře (500, 800 mm), nebo dvoje protilehlé dveře (1050 mm).

Skříně GSX a skříně HXS je možné nakonfigurovat s vnitřním modulárním systémem v programu SOLID GSX configurator, který je dostupný ke stažení na našich stránkách. Tento program umožňuje snadnou konfiguraci modulárního systému stylem drag&drop, program vám automaticky do seznamu položek zahrne všechny potřebné komponenty (upevňovací sety a konzole, montážní panely, apod.).

Konfiguraci skříně můžete také konzultovat s pracovníky ETI, kteří vám rádi s konfigurací pomohou.



Řadové svorky a distribuční bloky



Šroubové svorky ESC	Šedé	Modré	Zelenožluté
Jm. průřez vodiče*	2,5 - 240 mm ²	2,5 - 70 mm ²	2,5 - 70 mm ²
Připojovací kapacita*	0,2 - 300 mm ²	0,2 - 95 mm ²	0,2 - 95 mm ²
Jmenovité napětí	1000 V	1000 V	-
Jmenovitý proud	32 - 415 A	32 - 192 A	-
Příslušenství	Kryty, mezipólové přepážky, propojovací můstky, značící štítky, ..		

V nabídce jsou také speciální výkonové svorky, distribuční svorky, odpojovací svorky s držáky na pojistky 5x20mm, vícepatrové svorky pro úsporu místa, či svorky pro měřicí účely.



Pružinové svorky ESP	Šedé	Modré	Zelenožluté
Jm. průřez vodiče*	1,5 - 16 mm ²	1,5 - 16 mm ²	1,5 - 16 mm ²
Připojovací kapacita*	0,2 - 25 mm ²	0,2 - 25 mm ²	0,2 - 25 mm ²
Jmenovité napětí	500 - 1000 V	500 - 1000 V	-
Jmenovitý proud	17,5 - 76 A	17,5 - 76 A	-
Příslušenství	Kryty, mezipólové přepážky, propojovací můstky, značící štítky, ..		



Distribuční bloky	EDB	EDBM	EDBS	EDBJ
Popis	Vícepólové s průhledným krytem	Mosazné svorky, pro vyšší průřezy	Hliníkové svorky	Úzké
Vstupů a výstupů celkem	7 / 11 / 15 na pól	4 / 5 / 7 / 9	2	2 / 5 / 8
Připojovací průřezy*	1,5 - 35 mm ²	2,5 - 70 mm ²	16 - 70 mm ²	16 - 70 mm ²
Jmenovitý proud	125 A	Do 192 A	-	Do 192 A
Uchycení	Na DIN lištu / na panel			Na DIN lištu

* Přesné údaje o jednotlivých připojovacích průřezech pro všechny velikosti řadových svorek a distribučních bloků naleznete v klasickém katalogu.



Zásuvkové kombinace

Hotové zásuvkové kombinace ETI je možné vyrábět na zakázku. V nabídce je široká škála různých kombinovaných skříní se jmenovitým proudem od 16 do 63 A. Možnost osazení je s proudovým chráničem nebo bez něj.

Pro více informací se obraťte na technické nebo obchodní oddělení.

	EDS8 2-2/1-5 16	EDS8 2-2/1-5 32	EDS11 4-2/2-5 16/32
Jmenovité napětí	230 / 400 V		
Jmenovitý proud	16 A	32 A	32 A
Počet a typ 3f zásuvek (400V/5p)	1x 16 A	1x 32 A	1x 32 A, 1x 16 A
Počet 1f zásuvek (230V)	2x 16 A	2x 16 A	4x 16 A



Průmyslové přívody

	Na pohyblivý přívod	Na stěnu	Vestavné	V krabici
Jmenovité napětí	230 / 400 V			
Jmenovitý proud	16 / 32 / 63 / 125 A			16 / 32 A
Rozložení pólů	2P+PE / 3P+PE / 3P+N+PE			
Kdytí IP	44 / 54 / 67			44



Ochrana stejnosměrných systémů

Pojistky	CH10 / CH14 gPV	CH10 / CH14 gBat	NH gPV	NH gBat
Velikost	10x38 / 14x51 / 10x85 / 10/14x85	10x38 / 14x51	0 - 3; 1XL - 3L	00C - 3; 1XL - 3L
Jmenovité napětí DC	1000 / 1500 V	550 / 800 V	1000 / 1100 / 1500 V	80 / 440 / 550 / 700 / 800 / 1000 / 1500 V
Jmenovitý proud	0,5 - 63 A	2 - 36 A	32 - 630 A	20 - 630 A
Vypínací schopnost	30 kA	30 kA	Do 70 kA	Do 100 kA
Vypínací charakteristika	gPV	gBat	gPV	gBat
Příslušenství	Pojistkové odpojovače, držáky		Pojistkové spodky, odpojovače, ..	Pojistkové spodky, ..



Přepětové ochrany	ETITEC M/EM T1+T2	ETITEC M/EM T2	ETITEC V T2
Max. provozní napětí	1100 / 1500 V DC	250 / 600 / 1100 / 1500 V DC	760 V AC
Impulzní proud	12,5 kA	-	-
Jm. výbojový proud	20 kA	20 kA (15 kA)	20 kA
Typ zapojení (počet modulů)	Y (3)	Y (3)	3+0, 4+0
Příslušenství	Náhradní moduly		-

- Ekonomická varianta ETITEC EM má snížené některé parametry.
- Přepětová ochrana ETITEC V T2 s maximálním provozním napětím 750 V AC je určena pro ochranu strany měniče se střídavým napětím.



Ochrana stejnosměrných systémů

Otočné vypínače	LS	LBS
Jmenovité napětí	Do 1500 V DC	250 / 500 DC na pól
Jmenovitý proud	Až 58 A (1000 V)	100 - 500 A na pól
Počet pólů	2 / 4 / 4+2*	2 / 3 / 4
Příslušenství	Izolované spojky	Kryty, rukojeti, hřidel, pom. spínač, ..

* Konfigurace 4+2 znamená sério-paralelní zapojení kontaktů. Tuto konfiguraci lze použít až do 58 A.



Výroba Spojovacích skříní ETI RFVE

- V naší nabídce můžete najít hotové spojovací skříně sloužící pro ochranu jednotlivých stringů fotovoltaických panelů.
- V nabídce jsou varianty s přepětovými ochramami typu T1+T2 nebo typu T2, v konfiguraci pro 1 či 2 stringy. Další možností je varianta s otočným vypínačem LS. To vše je instalováno do našich plastových rozvodnic s vyšším krytím certifikovaných pro použití do 1500 V DC.

Spojovací skříně RFVE

Jmenovité napětí	1000 V DC
Jmenovité jištění	16 / 2x16 A
Počet stringů	1 / 2
Typ přepětové ochrany	T1+T2 / T2
Krytí skříně	IP 65
Možnost otočného vypínače	Ano
Venkovní použití	Ano



ROKY TRADICE



Bergmannova trubice
První elektro-porcelánový výrobek ETI

1954

1950

Založení společnosti

Jistič
ETI vyrábí svůj první instalační jistič

1977

1960

Pojistky
ETI byla jedna z prvních výrobců ochranných pojistek

První dceřiná společnost

1997

1980

Automatizace
ETI vyvíjí svou první montážní linku

Fotovoltaika
ETI se stává jedním z průkopníků v ochraně fotovoltaických systémů

2008

2006

Systémová integrace
ETI navazuje partnerství pro systémovou integraci

Vylepšené principy výroby
Rozsáhlá reorganizace výroby pro zvýšenou efektivitu

2014

2012

ETI zakládá sekci výroby rozváděčů

Rozsáhlá automatizace výroby rozváděčů

2018

2017

Metoda řízení Six sigma
Zavedení metody Six sigma ve všech obchodních oblastech

Otevření nové plně automatizované moderní linky na proudové chrániče

2020



Podpora

Naším hlavním cílem je bezpečnost zákazníka. Je to předpoklad jejich spokojenosti a spokojení zákazníci jsou naším hlavním principem. Děláme maximum pro to, aby věděli, jak nainstalovat a používat naše produkty. Nabízíme poradenství a technickou podporu po celou dobu trvání projektu i po jeho skončení. Naším cílem je splnit všechny potřeby, očekávání a přání zákazníků. Toho je dosaženo technicky fundovaným týmem, který je vždy otevřený a úspěšný v překonávání nových výzev.

Na našem webu najdete různé softwarové nástroje pro elektrotechnické designéry, které jim usnadňují práci a zároveň jim umožňují lépe informované a technicky vyspělé volby pro jejich zákazníky.

ETISON je softwarová aplikace, která je užitečným nástrojem pro kreslení a analýzu 1/t křivek ochranných zařízení, analýzu selektivity mezi ochrannými zařízeními, simulaci zátěže nebo zkratové reky ochranných zařízení atd.

ETI CAD - Plug-in knihovna pro různé CAD programy.

ETI také nabízí více než 5600 produktů pro designéry v databázi EPLAN.

Konfiguratory:

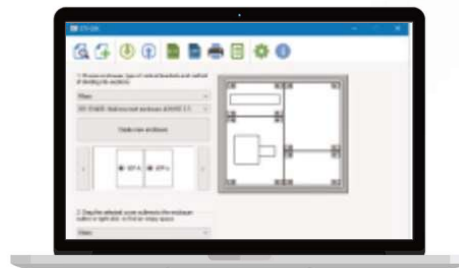
CP Configurator je program pro výběr kompletní sady zařízení pro kompenzaci jalového výkonu.

Solid GSX je aplikace pro konfiguraci skříní GSX a HXS.

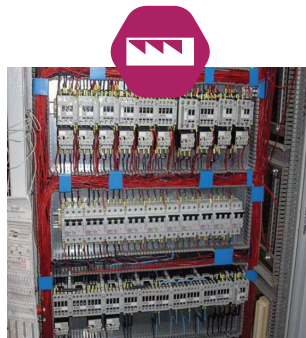
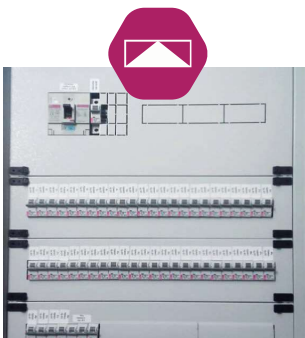
ETI ACB je jednoduchá podrobná konfigurace vzduchových jističů ETIPOWER (ACB).

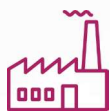
ATS Configurator je aplikace pro výběr a konfiguraci automatických přenosových rozvaděčů založených na řadiči ATS.

Pro usnadnění výběru pojistek existuje online aplikace FuseFinder a pro výběr svodičů přepětí byl vytvořen online konfigurátor ETI SPD.



Reference





Výrobní závody ve Slovinsku, Polsku, Německu a Bosně a Hercegovině.



Sklady ve Slovinsku, Německu, Rumunsku, Polsku, Bosně a Hercegovině, Ukrajině, ...



Pobočky ETI ve 12 evropských zemích a partnři v 75 zemích světa



70 let soustavného růstu



9% výnosů z nových produktů



31 výrobních patentů



Přes 1900 zaměstnanců v Evropě



4% příjmu investovaných do výzkumu, vývoje a technologií



Pravidelné dodávky do 75 zemí světa

MATEŔSKÁ SPOLEČNOST:
ETI Elektroelement, d.o.o.
Obrezija 5, 1411 Izlake, Slovenia
+386 3 56 57 570
eti@eti.si
www.etigroup.eu
www.eti.si

ETI Proplast d.o.o.
Obrezija 5,
1411 Izlake, Slovenia
+386 3 56 57 590
etiproplast@eti.si
www.etiproplast.si

ETI POLAM Sp.z.o.o.
Ul. Jana Pawła II 18,
06100 Pułusk, Poland
+48 23 691 93 00
etipolam@etipolam.com.pl
www.etipolam.com.pl

ETI UKRAINE
Akademika Tupoleva 19,
04128 Kiev, Ukraine
+380 44 494 21 80
office@eti.ua
www.eti.ua

ETI Russia
Egreshskaya 2, build. 76,
109089 Moscow, Russia
+7(4)95 655 34 80
info@etirus.ru
www.eti.ru

ETI Zagreb
Ulica grada Vukovara
235/V. Zagreb, Croatia
+38518896814
zreinholz@etigroup.hr

ETI DE GmbH
Dorfwiesenweg 13
63828 Kleinkahl, Germany
+49 6024 6397-0
contact@eti-de.de
www.eti-de.de

ETI SARAJEVO d.o.o.
Hifzi Bjelevca 13,
71 000 Sarajevo, BIH
+387 33 77 52 50
etisa@bih.net.ba
www.eti.ba

ETIBALTUS, UAB
Tilžes g. 41a, 47187
Kaunas, Lithuania
+370 37 261 582
info@etibaltus.lt
www.etibaltus.lt

ETI Elektroelement s.r.o.
Budova F, Paceřická 2773/1
193 00 Praha - Horní
Počernice, Czech Republic
+420 226 203 490
info@etielektroelement.cz
www.etielektroelement.cz

ETI Prostik d.o.o.
Obrezika 5,
1411 Izlake, Slovenia
+386 3 56 57 463
etiprostik@eti.si
www.etigroup.eu

ETI Elektrotechnik GmbH
Dorfwiesenweg 13
63828 Kleinkahl, Germany
+49 6024 6397-0
contact@eti-de.de
www.eti-de.de

ETI HU Elektrotechnikai
Rokolya utca 25,
1131 Budapest, Hungary
+36 1 238 0784
eti@eti-hu.hu
www.eti-hu.hu

ETI ROMANIA S.R.L.
Str. Doina, Nr. 17, Sector 5,
Bucharest, Romania
+40 (0)21 317 1743
eti.electric@gmail.com
www.etigroup.ro

ETI B
Zvečanska 56/17,
11000 Beograd, Serbia
+381 11 3691 092
miodrag.stojkovic@etib.rs
www.etib.rs

SOUVISEJÍCÍ SPOLEČNOSTI:
ITALWEBER S.p.A.
Via Risorgimento 84,
20017 Rho, Milano, Italy
+39 02 939 771
info@italweber.it
www.italweber.it

**PRO KOMPLETNÍ NABÍDKU
NASKENUJTE KÓD**



Energie pod kontrolou

**ETI Elektroelement s.r.o.
P3 Logistics Parks,
Budova F, Paceřická 2773/1
193 00 Praha - Horní Počernice**

**+420 226 203 490
info@etielektroelement.cz
www.etielektroelement.cz**